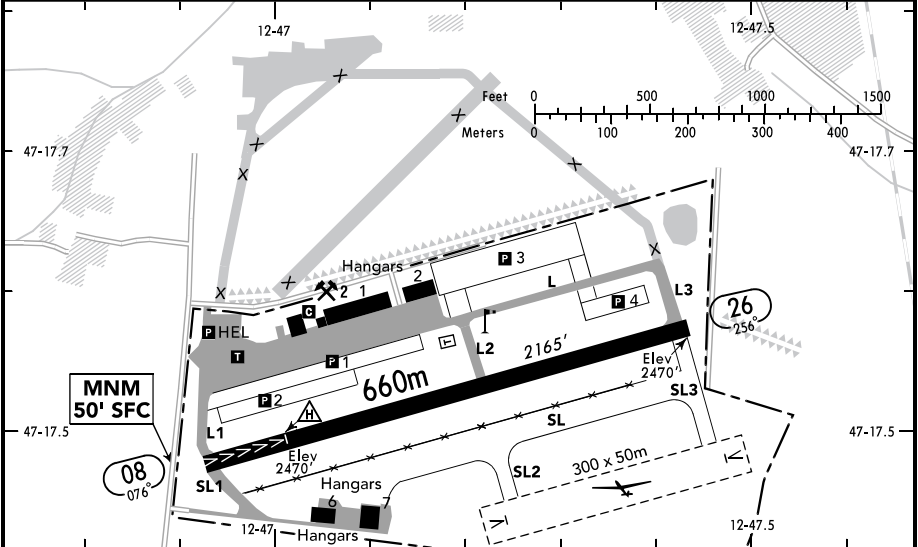




(FIS)

WIEN INFORMATION 124.40



2 (O/R)
 

 (O/R)
 
 TAXI (O/R)
 Bikes for rent



RWY No	Dimension (m) - Surface	TORA (m)	LDA (m)	Strength	Lights
08	660 x 18 Asphalt	660	540	5.7t AUW	—
26		540	660		

See also ZELL AM SEE 19-3.

**Caution:** Look out for gliders, paragliders and parachuting.

Trees close to the approach area of RWY 08.

NORDO ACFT PPR.

Contact ZELL AERODROME at least 10 NM before reaching the AD.

Maintain listening watch.

Due to noise abatement reasons adhere strictly to the arrival and departure procedures.

Deviations due to traffic or weather should be coordinated with AERODROME.

Report position and intentions at REPs, on Downwind, on Base leg and on final.

Overflights MNM 5000' except for TKOF/LDG.

Fly with MNM engine power only (noise abatement) and avoid residential areas.

Siehe auch ZELL AM SEE 19-3.

**Achtung:** Segel- und Hangflüge und Fallschirmspringen.

Bäume in unmittelbarem Anflugbereich zur Piste 08.

NORDO LFZ PPR.

ZELL FLUGPLATZ spätestens in einer Entfernung von 10 NM zum Platz rufen.

Ständige Hörbereitschaft ist aufrechtzuerhalten.

Aus Lärmschutzgründen sind die vorgegebenen An- und Abflugverfahren strikt einzuhalten.

Abweichungen auf Grund besonderer Wetter- oder Verkehrslagen sind mit FLUGPLATZ zu koordinieren.

Melden der Position und Absichten über den Meldepunkten, im Gegen-, Quer- und im Endanflug.

Überflüge MNM 5000' außer bei Start/Landung.

Nur mit unbedingt erforderlicher Motorleistung fliegen (Lärminderung) und Wohngebiete meiden.